

**LA PREMIERE ANNEE EN
FACULTE DE MEDECINE
A STRASBOURG**

PCEM₁

Année préparatoire au concours d'accès aux études de :

	2007	2008
☞ Médecine	239	239
☞ Chirurgie Dentaire	48	51
☞ Sages Femmes	30	30
☞ Masso-Kinésithérapie	60	60
	377	380

**2 présentations possibles au
concours, quelle que soit la
Faculté de Médecine en France**

1 inscription = 1 présentation

**ENSEIGNEMENT ORGANISE
EN DEUX SEMESTRES**

Concours commun

6 ensembles modulaires obligatoires

(438 h d'enseignement)

Concours masso-kiné

6 ensembles modulaires obligatoires

+

1 module de masso-kinésithérapie

(27 heures)

Module 1 (67h) : *Physique biologique*

Module 2 (70h) : *Chimie, Biochimie générale et du gène*

Module 3 (59h) : *Biologie cellulaire*

Module 4 (72h) : *Sciences humaines et sociales*

Module 5 : *Anatomie (69h)- Embryologie (21h)*

Module 6 : *Histologie (43h) - Physiologie (35h)*

Module 7 (27h) : *Notions d'introduction à la masso kinésithérapie*

Cours magistraux (335 ou 362 h)

- ☞ Lundi –vendredi de 8h à 12h**
- ☞ Effectués au PA ou GA et retransmis vers 4 amphithéâtres**
- ☞ Etudiants affectés selon année et ordre alphabétique à un amphi**
- ☞ Rotations prévues pour assurer à chaque étudiant le même nombre d'heures en présence de l'enseignant**

**NECESSITE IMPERIEUSE
POUR LES ETUDIANTS DE
RESPECTER LES
REPARTITIONS PAR GROUPE
ET DANS LES AMPHIS**

**→ Signature individuelle
d'une charte d'engagement au
respect de ces règles**

TP et ED (103 h)

- ➡ **Après midi du lundi au vendredi**
- ➡ **Séances de 1 ou 2 heures**
- ➡ **40 à 75 étudiants par groupe**

LES CONCOURS

Depuis la rentrée 2006 / 2007 tous les questionnements se font sous forme de questions rédactionnelles avec double correction

Deux sessions sont organisées mi-janvier et début mai, chacune validant les enseignements d'un semestre

Publication d'une liste de classement en mars

M-D-SF

390 points

IFMK

440 points

Module 1	60 (15,3 %)	50 (11,4 %)
Module 2	60 (15,3 %)	30 (6,8 %)
Module 3	60 (15,3 %)	30 (6,8 %)
Module 4	80 (20,5 %)	80 (18,2 %)
Module 5	70 (18,0 %)	110 (25,0 %)
Module 6	60 (15,3 %)	80 (18,0 %)
Module 7		60 (13,5 %)

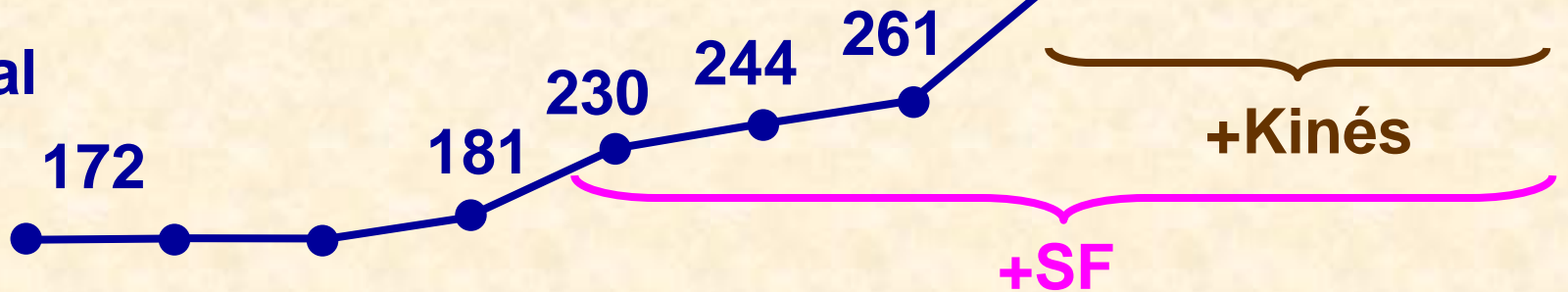
**Pour figurer sur la liste de
classement d'admission à l' IFMK il
faut impérativement avoir pris une
inscription complémentaire
spécifique et participé aux épreuves
du module de masso-kinésithérapie**

QUELQUES DONNEES STATISTIQUES

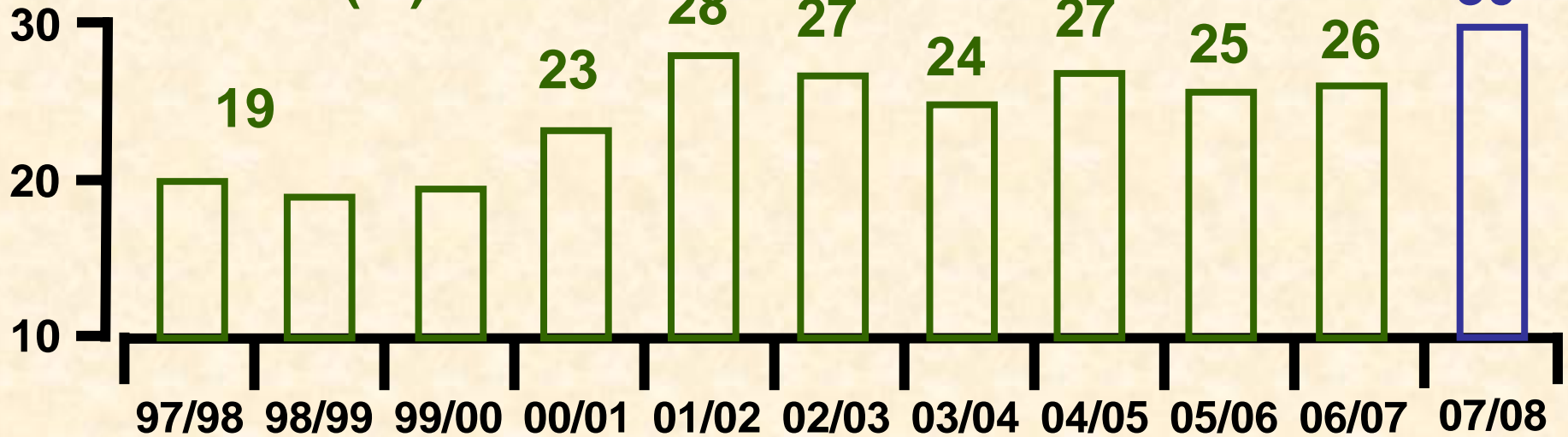
Etudiants inscrits



NC total



Taux réussite (%)



Hiérarchisation du choix ?

Moyenne et **rang de classement** du premier et du dernier étudiant ayant choisi :

	1 ^{er} ét.	dernier ét.	2006
Médecine	15,45 (1 ^{er})	9,85 (322 ^{ème})	11,82 (289 ^{ème})
Dentaire	15,30 (2 ^{ème})	9,83 (325 ^{ème})	11,50 (323 ^{ème})
SF	11,85 (143 ^{ème})	8,87 (404 ^{ème})	11,17 (370 ^{ème})
Kinés	11,80 (146 ^{ème})	8,39 (431 ^{ème})	10,32 (464 ^{ème})

➤ Parmi les étudiants qui auraient pu choisir Médecine

46 étudiants (/48) ont choisi Dentaire

5 étudiants (/31) ont choisi Sages Femmes

16 étudiants (/60) ont choisi Kinés

Primant ou redoublant ?

☞ Taux de réussite

	Nombre	% / inscrits	% / admis
Primants	137	13,8	35,3
Redoublants	250	50,9	64,4
Triplants	1	33,3	0,30

- Les 4 premiers sont primants et 26 primants parmi les 50 premiers

Quel baccalauréat ?

Taux de réussite en fonction du type de baccalauréat
sans ou **avec** mention:

	Inscrits	Taux réussite	
		Nombre	%
L	2 + 4	0 / 2	0,00 / 0,52
S	469 + 886	65 / 311	16,75 / 80,15
ES	8 + 6	1 / 0	0,26 / 0,00
SMS / ST	26 + 23	0 / 1	0,00 / 0,26
Bac étranger	32 + 23	3 / 4	0,77 / 1,03
Autres	4 + 7	0 / 1	0,00 / 0,26

97 % des étudiants qui réussissent le concours sont issus du bac S

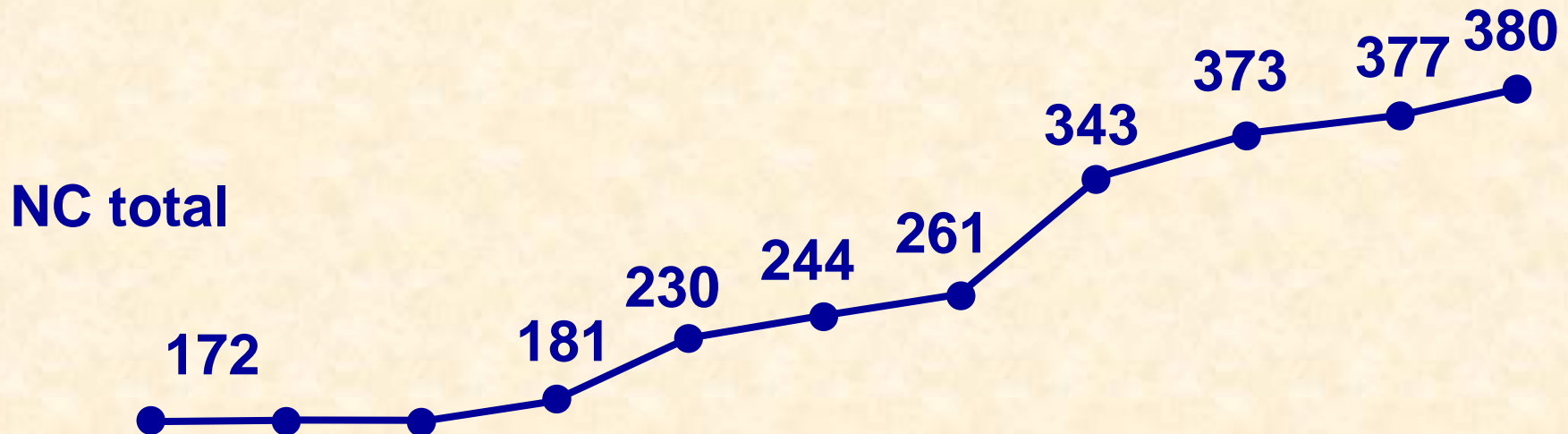
LE TUTORAT

C'est d'abord :
un dispositif
d'accompagnement
méthodologique pour les
étudiants, assuré par des
étudiants (PCEM₂ et DCEM₁)

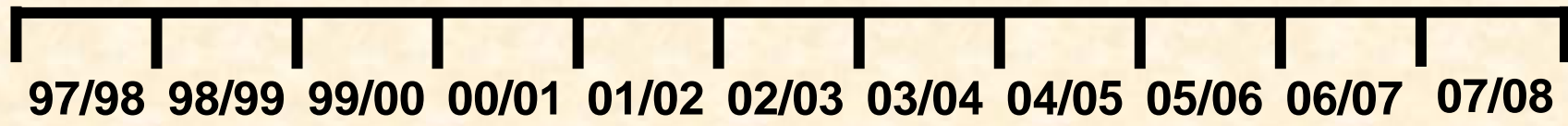
- 👉 fournit aide et conseils sur la manière de gérer au mieux son emploi du temps**
- 👉 apporte des réponses ciblées aux interrogations des étudiants**
- 👉 permet de faire remonter les éventuels problèmes vers les enseignants par le biais d'un enseignant référent**

C'est aussi :

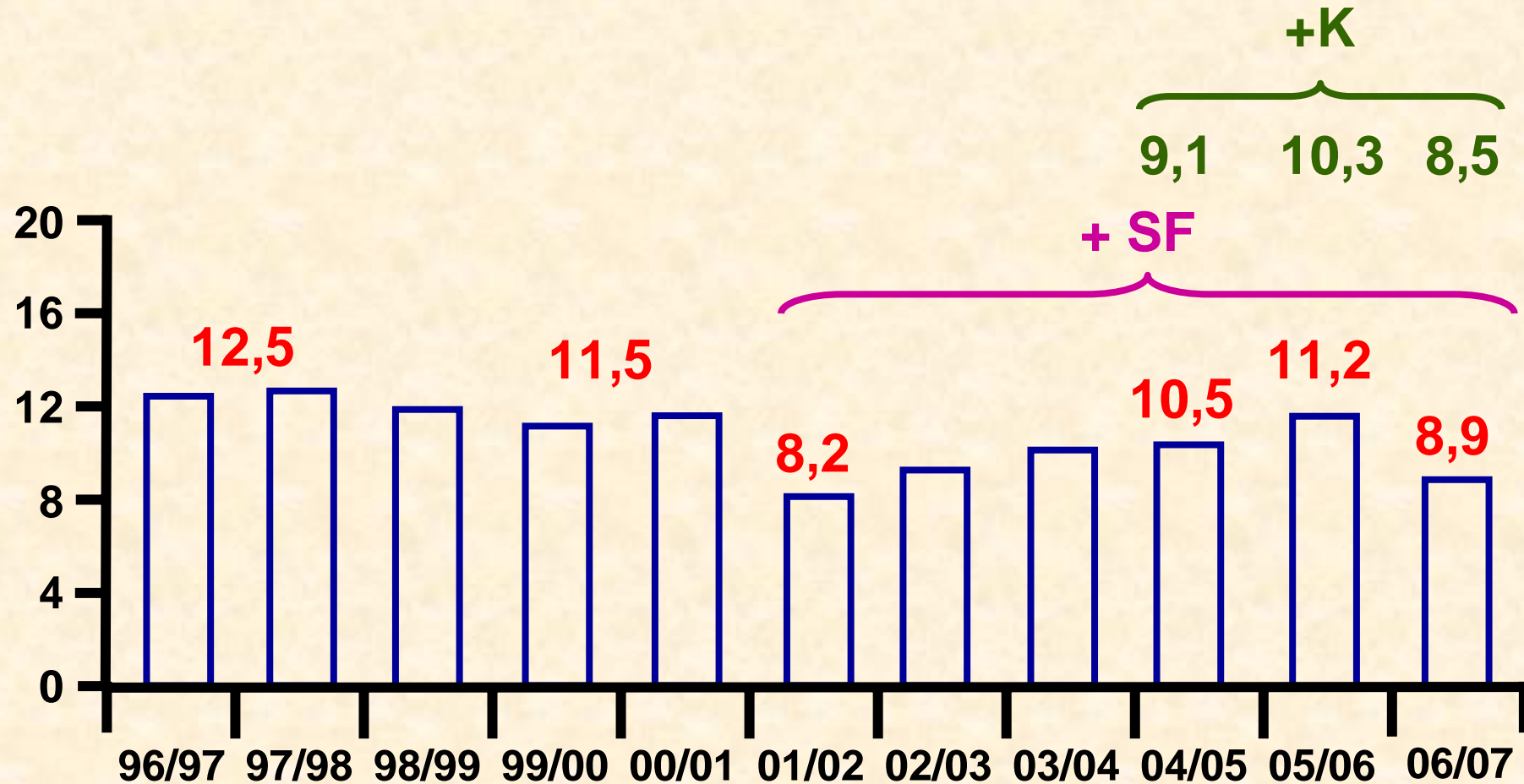
**depuis la rentrée 2006
l'organisation d'examens
blancs (5 séances de 2
examens par semestre) sous
le contrôle des enseignants**



M	131		140	160	173	187	208	235	239	239
D	41		41	41	42	45	46	48	48	51
SF				29	29	29	29	30	30	30
K							60	60	60	60



Moyenne du dernier candidat admis



Dernier choix :

2006

2007

M : 289^{ème} 11,82

M : 322^{ème} 9,85

D : 323^{ème} 11,50

D : 325^{ème} 9,83

SF : 370^{ème} 11,17

SF : 404^{ème} 8,87

K : 464^{ème} 10,32

K : 431^{ème} 8,5